

Kamerové stožáry



Sortiment 2020

EU-poles s.r.o.
Hájová 15, 691 41 Břeclav
IČ: 28337620, DIČ: CZ28337620

Kamerový cylindrický třístupňový stožár

Vyrobeno dle normy EN 40-5.

Materiál: ocelová trubka S235

Povrchová úprava: žárový zinek, dle normy 1461

Kategorie terénu: II

Větrná oblast: III – 27,5 m/s

Výzbroj: C-Profil (420mm) + 2 x Matice M6 (plast)

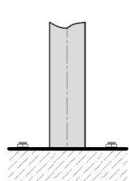
Montáž: do země nebopříruba (P)

Zátka na vrchol stožáru: plastová

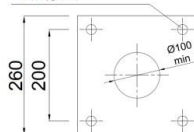
Použití: kamerové systémy, sledování provozu, meteo stanice atd.

KCT 3-7 (P)

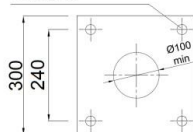
Objednací číslo	Typ	H (m)	E (m)	D1 (mm)	D2 (mm)	D3 (mm)	Hmotnost (kg)	max. zatížení (m ²)	max. zatížení (kg)
600330	KCT 3	3,0	0,6	159	114	89	47,0	0,60	50
610330	KCT 3P	3,0	-	159	114	89	41,0	0,60	50
600340	KCT 4	4,0	0,8	159	114	89	69,5	0,60	50
610340	KCT 4P	4,0	-	159	114	89	57,0	0,60	50
600350	KCT 5	5,0	0,8	159	114	89	78,0	0,60	50
610350	KCT 5P	5,0	-	159	114	89	68,5	0,60	50
600360	KCT 6	6,0	0,8	159	114	89	89,5	0,60	50
610360	KCT 6P	6,0	-	159	114	89	80,0	0,60	50
600370	KCT 7	7,0	0,9	159	133	114	121,5	0,60	50
610370	KCT 7P	7,0	-	159	133	114	110,0	0,60	50



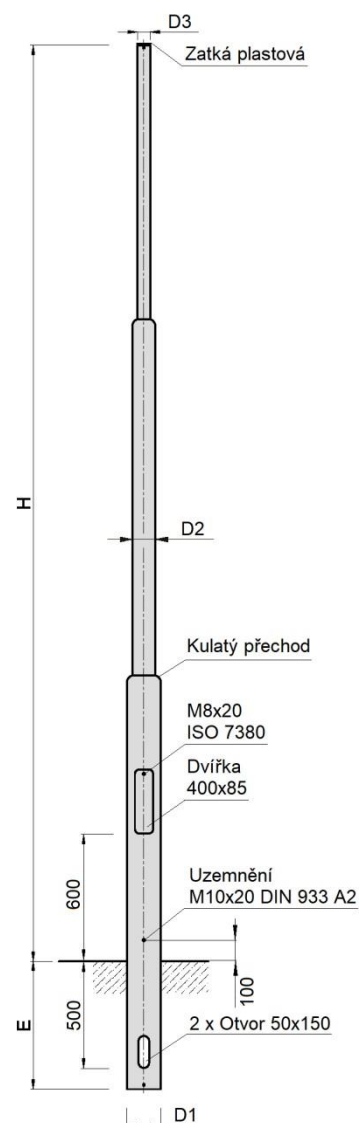
Vrtání pro M18
4 x Ø21



Vrtání pro M22
4 x Ø26



Příruba - stožár od 3m do 4m 260x260x8 mm / stožár od 5m do 7m 300x300x10 mm



Kamerový cylindrický třístupňový stožár

Vyrobeno dle normy EN 40-5.

Materiál: ocelová trubka S235

Povrchová úprava: žárový zinek, dle normy 1461

Kategorie terénu: II

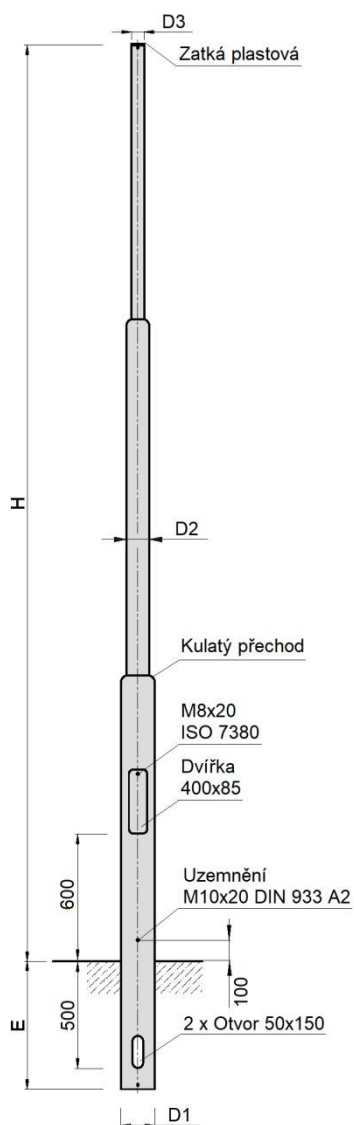
Větrná oblast: III – 27,5 m/s

Výzbroj: C-Profil (420mm) + 2 x Matice M6 (plast)

Montáž: do země nebo příruba (P)

Zátka na vrchol stožáru: plastová

Použití: kamerové systémy, sledování provozu, meteo stanice atd.



KCT 8 - 12 (P)

Objednací číslo	Typ	H (m)	E (m)	D1 (mm)	D2 (mm)	D3 (mm)	Hmotnost (kg)	max. zatížení (m ²)	max. zatížení (kg)
600380	KCT 8	8,0	1,0	159	133	114	134,5	0,60	50
610380	KCT 8P	8,0	-	159	133	114	129,5	0,60	50
600390	KCT 9	9,0	1,2	159	133	114	162,0	0,60	50
610390	KCT 9P	9,0	-	159	133	114	152,5	0,60	50
6003100	KCT 10	10,0	1,2	219	159	114	252,0	0,60	50
6103100	KCT 10P	10,0	-	219	159	114	233,0	0,60	50
6003110	KCT 11	11,0	1,2	219	159	114	270,5	0,60	50
6103110	KCT 11P	11,0	-	219	159	114	262,0	0,60	50
6003120	KCT 12	12,0	1,5	219	159	114	293,0	0,60	50
6103120	KCT 12P	12,0	-	219	159	114	276,0	0,60	50



Příruba - stožár od 8m do 10m 400x400x12mm / stožár od 11m do 12m 400x400x20mm

Kamerový cylindrický třístupňový hranatý stožár

Vyrobeno dle normy EN 40-5.

Materiál: ocelová trubka S235

Povrchová úprava: žárový zinek, dle normy 1461

Kategorie terénu: II

Větrná oblast: III – 27,5 m/s

Výzbroj: C-Profil (420mm) + 2 x Matice M6 (plast)

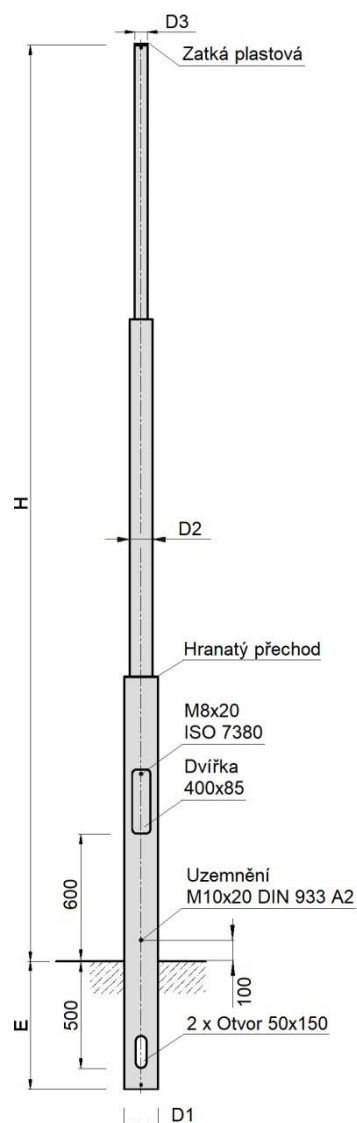
Montáž: do země nebopříruba (P)

Zátka na vrchol stožáru: plastová

Použití: kamerové systémy, sledování provozu, meteo stanice atd.

KCTH 3 - 7 (P)

Objednací číslo	Typ	H (m)	E (m)	D1 (mm)	D2 (mm)	D3 (mm)	Hmotnost (kg)	max. zatížení (m ²)	max. zatížení (kg)
600H330	KCTH 3	3,0	0,6	159	114	89	49,0	0,60	50
610H330	KCTH 3 P	3,0	-	159	114	89	43,0	0,60	50
600H340	KCTH 4	4,0	0,8	159	114	89	71,5	0,60	50
610H340	KCTH 4 P	4,0	-	159	114	89	59,0	0,60	50
600H350	KCTH 5	5,0	0,8	159	114	89	80,0	0,60	50
610H350	KCTH 5 P	5,0	-	159	114	89	70,5	0,60	50
600H360	KCTH 6	6,0	0,8	159	114	89	91,5	0,60	50
610H360	KCTH 6 P	6,0	-	159	114	89	82,0	0,60	50
600H370	KCTH 7	7,0	0,9	159	133	114	123,5	0,60	50
610H370	KCTH 7 P	7,0	-	159	133	114	112,0	0,60	50



Příruba - stožár od 3m do 4m 260x260x8 mm / stožár od 5m do 7m 300x300x10 mm

Kamerový cylindrický třístupňový hranatý stožár

Vyrobeno dle normy EN 40-5.

Materiál: ocelová trubka S235

Povrchová úprava: žárový zinek, dle normy 1461

Kategorie terénu: II

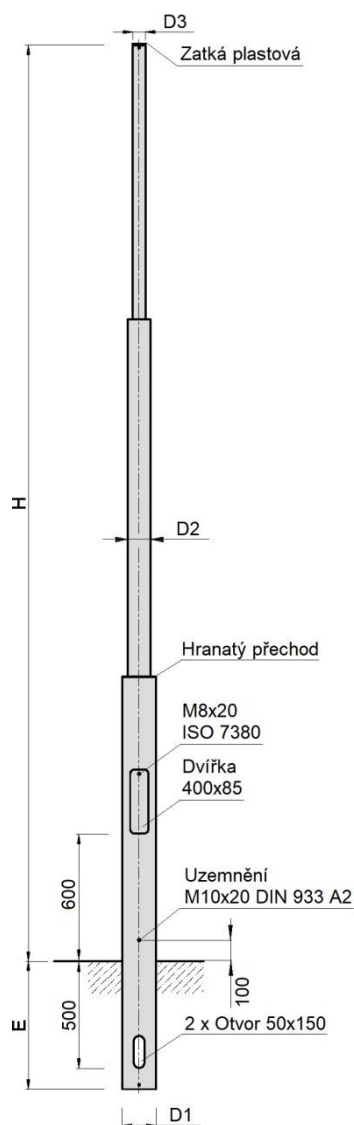
Větrná oblast: III – 27,5 m/s

Výzbroj: C-Profil (420mm) + 2 x Matice M6 (plast)

Montáž: do země nebopříruba (P)

Zátka na vrchol stožáru: plastová

Použití: kamerové systémy, sledování provozu, meteo stanice atd.



KCTH 8-12 (P)

Objednací číslo	Typ	H (m)	E (m)	D1 (mm)	D2 (mm)	D3 (mm)	Hmotnost (kg)	max. zatížení (m ²)	max. zatížení (kg)
600H380	KCTH 8	8,0	1,0	159	133	114	136,5	0,60	50
610H380	KCTH 8 P	8,0	-	159	133	114	131,5	0,60	50
600H390	KCTH 9	9,0	1,2	159	133	114	164,0	0,60	50
610H390	KCTH 9 P	9,0	-	159	133	114	154,5	0,60	50
600H3100	KCTH 10	10,0	1,2	219	159	114	254,0	0,60	50
610H3100	KCTH 10 P	10,0	-	219	159	114	235,0	0,60	50
600H3110	KCTH 11	11,0	1,2	219	159	114	272,5	0,60	50
610H3110	KCTH 11 P	11,0	-	219	159	114	264,0	0,60	50
600H3120	KCTH 12	12,0	1,5	219	159	114	295,0	0,60	50
610H3120	KCTH 12 P	12,0	-	219	159	114	278,0	0,60	50



Příruba - stožár od 8m do 10m 400x400x12mm / stožár od 11m do 12m 400x400x20mm

Stožáry jsou standardně žárově zinkované dle normy ČSN EN 1461. Nabízíme také možnost zajistit lakovou úpravu v konvenčních odstínech barev RAL.



Žárový zink



RAL 6005



RAL 9006 a7016

Ochrana spodních částí stožárů

Pro ochranu spodních částí stožárů, od spodní hrany stožárů po spodní hranu dvířek, nabízíme tři možnosti:

1. PKN 180 - protikoroziční nátěr se skládá ze dvou základních vrstev a povrchové vrstvy RAL.

První dvě vrstvy tvoří dvousložková epoxidová vysokosušinná barva s nízkým obsahem VOC látek, která zajišťuje odolnost proti korozi a je odolná mechanickému namáhání. Třetí vrstva je lesklá dvoukomponentní nátěrová barva, která má stabilní odstín a lesk a je chemicky odolná a elastická.

Zákazník si může zvolit odstín RAL, naším standardem je RAL 7001.

Celková tloušťka protikorozičního nátěru PKN 180 je 160-180 μm .

2. PKN 400 – protikoroziční nátěr se skládá ze tří základních vrstev a povrchové vrstvy RAL.

První tři vrstvy jsou kombinací dvousložkových polyamidových epoxidových nátěrových hmot, které vytvrzují do pevného a odolného nátěru. Mají výborné antikoroziční a mechanické vlastnosti s dobrou odolností vůči abrazi, mořské vodě a ropě.

Zákazník si může zvolit odstín RAL, naším standardem je RAL 7001.

Celková tloušťka protikorozičního nátěru PKN 400 je 360-400 μm .

3. TPM - termoplastická manžeta se zatepla nanáší na žárově zinkované stožáry.

Složení manžety je termoplastický prášek speciálně vyvinutý na ochranu spodní části stožárů u vetknutí na bázi modifikovaných polyolefinů. Má vysokou přilnavost, mechanickou odolnost, ošetruvzdornost, nárazuvzdornost a vysoký stupeň elektrické izolace.

Zákazník si může zvolit odstín RAL, standard je RAL 7001.

Celková síla manžety dosahuje minimálně 400 μm .

Cena na poptávku.



Protikoroziční nátěr

Doplňková ochrana spodních částí stožárů

Pro speciální ochranu doporučujeme ocelovou manžetu, o délce 400mm v oblasti přechodu do země. Je to další ochrana proti korozi před vnějšími a mechanickými vlivy, např.: sekačce, zametači, shrnovači sněhu, slané vodě, moči, atd.

OM

Objednací číslo	Typ	Popis
952159	OM-159	Ocelová manžeta pro Ø159 stožárů
952194	OM-219	Ocelová manžeta pro Ø219 stožárů



Ocelová manžeta

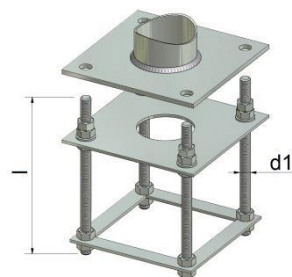
Příslušenství

Pro naše standardní parkové stožáry nabízíme následující příslušenství:

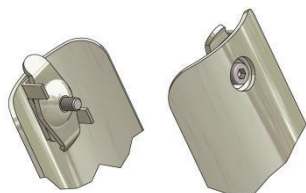
1. Kotevní koš je základna pro stožáry bez vetknutí do země. Umístění a upevnění stožárů je na betonovou základnu pomocí přírubových desek.

KK

Objednací číslo	Typ	Přírubová deska (mm)	l (mm)	d1 (mm)	Hmotnost (kg)	Rozteč tyčí (mm)
95418260	KK-260	260x260x8	500	M18	10,0	200x200
95422300	KK-300	300x300x10	500	M22	16,0	240x240
95422424	KK-400-24	400x400x12	1000	M24	31,0	300x300
95422430	KK-400-30	400x400x20	1000	M30	36,0	300x300



2. Vnitřní zámeks možností výběru ze dvou variant šroubů, standard je Inbus M8x25, DIN 912 nebo bezpečnostní šroub s trojúhelníkovou hlavou M8x25, DIN 22424.



VZ

Objednací číslo	Typ	Popis
957825I	VZ	Vnitřní zámek s Inbusem M8x25 (DIN 912)
957825T	VZ-B	Vnitřní zámek s troj. hlavou M8x25 (DIN 22424)

3. **Nástrčný klíč** pro vnitřní zámek slouží k bezpečnému uzamknutí dvířek stožárů.



TK

Objednací číslo	Typ	Popis
9578125K	TK-M8	Troj. nástrčný klíč M8x125, pozinkovaný

4. **SKINTOP CLICK**, plastová kabelová vývodka pro rychlou montáž (není potřeba závit). K dispozici ve třech různých barvách RAL.

SKINTOP CLICK

Objednací číslo			Typ	Kabelový vstup Ø min-max (mm)	Otvor vrtaný Ø (mm)	Stupeň krytí
RAL 7035 světle šedá	RAL 7001 stříbřitě šedá	RAL 9005 černá				
9432692	9432921	9432923	CLICK 12	4.5 - 7.0	12.3	IP 68
9432686	9432876	9432882	CLICK 16	5.0 - 9.0	16.3	IP 68
9432687	9432877	9432883	CLICK 20	7.0 - 13.0	20.3	IP 68
9432688	9432878	9432884	CLICK 25	9.0 - 17.0	25.3	IP 68
9432694	9432922	9432924	CLICK 32	11.0 - 20.0	32.3	IP 68

Cenana poptávku.



RAL 7035



RAL 7001



RAL 9005

KCT 3 - 7 (P)

Objednací číslo	Typ	Měna	Množství	Cena bezDPH
600330	KCT3	Kč	1	4.108,47
610330	KCT 3 P	Kč	1	4.314,44
600340	KCT4	Kč	1	5.606,42
610340	KCT 4 P	Kč	1	5.423,40
600350	KCT5	Kč	1	6.344,11
610350	KCT 5 P	Kč	1	6.364,73
600360	KCT6	Kč	1	7.256,67
610360	KCT 6 P	Kč	1	7.292,01
600370	KCT7	Kč	1	9.546,47
610370	KCT 7 P	Kč	1	9.487,64

KCT 8 - 12 (P)

Objednací číslo	Typ	Měna	Množství	Cena bezDPH
600380	KCT8	Kč	1	10.619,59
610380	KCT 8 P	Kč	1	11.019,28
600390	KCT9	Kč	1	12.700,08
610390	KCT 9 P	Kč	1	12.827,62
6003100	KCT10	Kč	1	19.120,53
6103100	KCT 10 P	Kč	1	18.697,67
6003110	KCT11	Kč	1	20.724,84
6103110	KCT 11 P	Kč	1	21.060,66
6003120	KCT12	Kč	1	22.643,77
6103120	KCT 12 P	Kč	1	22.927,41

KCTH 3-7 (P)

Objednací číslo	Typ	Měna	Množství	Cena bezDPH
600H330	KCTH 3	Kč	1	4.401,69
610H330	KCTH 3 P	Kč	1	4.613,52
600H340	KCTH 4	Kč	1	5.899,63
610H340	KCTH 4 P	Kč	1	5.722,48
600H350	KCTH 5	Kč	1	6.643,19
610H350	KCTH 5 P	Kč	1	6.669,67
600H360	KCTH 6	Kč	1	7.559,66
610H360	KCTH 6 P	Kč	1	7.600,86
600H370	KCTH 7	Kč	1	9.853,36
610H370	KCTH 7 P	Kč	1	9.800,40

KCTH 8-12 (P)

Objednací číslo	Typ	Měna	Množství	Cena bezDPH
600H380	KCTH 8	Kč	1	10.930,39
610H380	KCTH 8 P	Kč	1	11.335,95
600H390	KCTH 9	Kč	1	13.014,79
610H390	KCTH 9 P	Kč	1	13.148,20
600H3100	KCTH 10	Kč	1	19.439,15
610H3100	KCTH 10 P	Kč	1	19.022,16
600H3110	KCTH 11	Kč	1	21.047,38
610H3110	KCTH 11 P	Kč	1	21.389,06
600H3120	KCTH 12	Kč	1	22.970,21
610H3120	KCTH 12 P	Kč	1	23.267,53

Ceník – Příslušenství

OM

Objednací číslo	Typ	Měna	Množství	Cena bezDPH
952159	OM-159	Kč	1	745,68
952194	OM-194	Kč	1	1.181,93

VZ

Objednací číslo	Typ	Měna	Množství	Cena bezDPH
957825I	VZ	Kč	1	120,00
957825T	VZ-B	Kč	1	120,00

KK

Objednací číslo	Typ	Měna	Množství	Cena bezDPH
95418260	KK-260	Kč	1	1.226,65
95422300	KK-300	Kč	1	1.528,08
95422424	KK-400-24	Kč	1	2.671,09
95422430	KK-400-30	Kč	1	3.024,02

TK

Objednací číslo	Typ	Měna	Množství	Cena bezDPH
9578125K	TK-M8	Kč	1	136,00



EU-poles s.r.o.

Hájová 15 | 691 41 Břeclav | IČ: 28337620 | DIČ: CZ28337620
+420 725 410 839 | info@eu-poles.cz | www.eu-poles.cz

